

ПРОЕКТНАЯ РАБОТА МАГИСТРАНТОВ КАФЕДРЫ, 2022 ГОД



БАЙКАЛЬСКИЙ ГОСУДАРСТВЕННЫЙ УНИВЕРСИТЕТ



АДМИНИСТРАЦИЯ ХОМУТОВСКОГО МУНИЦИПАЛЬНОГО ОБРАЗОВАНИЯ



СТРАТЕГИЯ СОЦИАЛЬНО-ЭКОНОМИЧЕСКОГО И ТЕРРИТОРИАЛЬНОГО РАЗВИТИЯ ХОМУТОВСКОГО МУНИЦИПАЛЬНОГО ОБРАЗОВАНИЯ НА 2022-2050 ГГ.



Хомутовское муниципальное образование является одним из наиболее привлекательных пригородов г.Иркутска. В 2022 году в рамках проектного обучения командой магистрантов по заказу администрации Хомутовского МО была разработана стратегия территориального и социально-экономического развития ХМО.

В процессе разработки на первом этапе был проведен опрос населения относительно качества его жизни, анализ динамики численности населения, изучены вопросы качества градостроительной политики в МО, мест работы, уровня заработной платы и т.п.

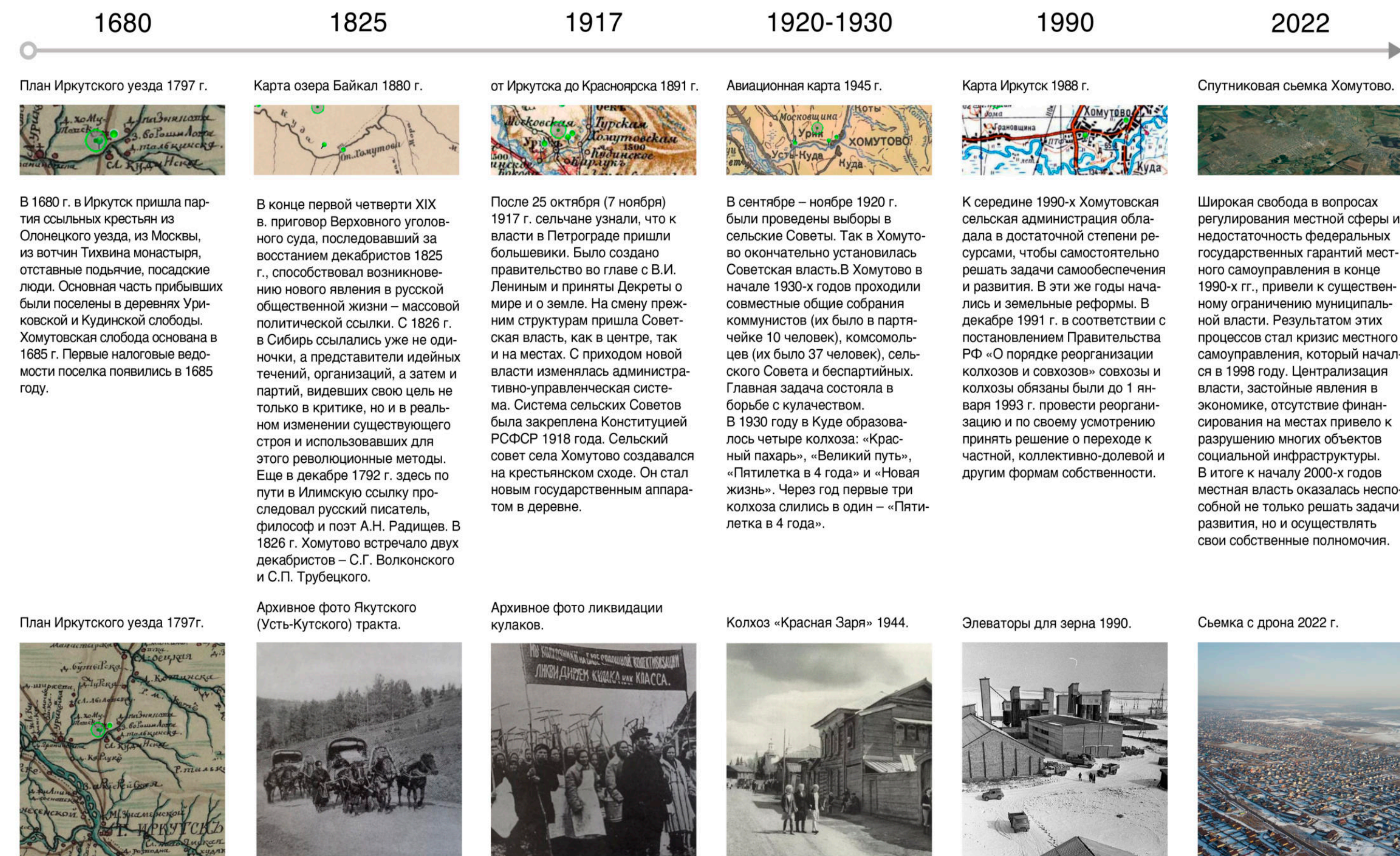
На втором этапе на основе полученных данных о динамике развития МО был проведен SWOT анализ МО и предложены пути снижения возможных угроз в развитии муниципального образования.

На третьем этапе был разработан прогноз роста численности населения, увеличения площади МО в связи с разработанным прогнозом объемов строительства до 2050 года.

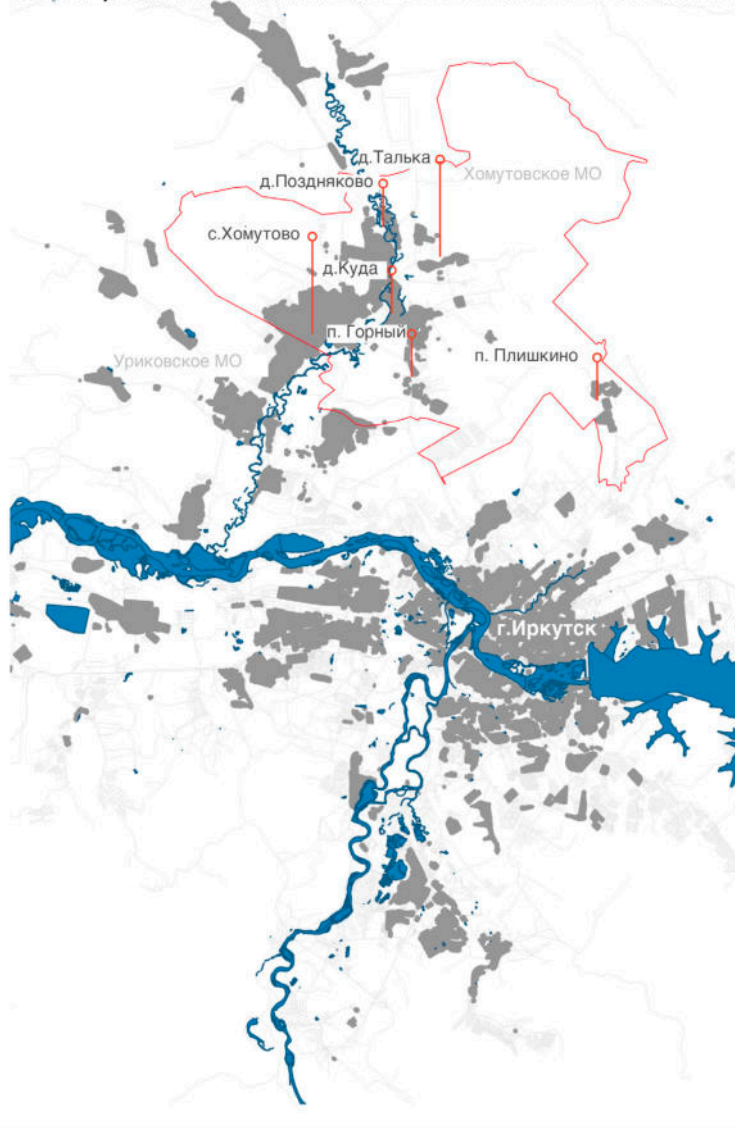
Идея социально-экономического прогноза развития МО связана с разработкой трех сценариев развития: **Экстенсивный** (развитие по сложившемуся сценарию), **Интенсивный** (с учетом рекомендаций Стандартов ДОМ.РФ), **Интенсивный с учетом строительства аэропорта**, предусматривающий строительство нового аэропорта г.Иркутска в границах Хомутовского МО к 2030 году (в рамках стратегии развития Иркутской области).

Расчеты экономических эффектов предполагают оценку социальной эффективности в виде прироста рабочих мест и оценку бюджетной эффективности в виде прироста налоговых поступлений во все виды бюджетов по трем вариантам развития. Данный пример может стать модельным для студентов, интересующихся вопросами разработки мастер-планов муниципальных образований.

ИСТОРИЧЕСКАЯ СПРАВКА



СИТУАЦИОННЫЙ ПЛАН В МАСШТАБЕ ИРКУТСКОГО РАЙОНА



РАЗВИТИЕ ТУРИЗМА В ХМО

КОНКУРЕНТНЫЕ ПРЕИМУЩЕСТВА

- Поблизости экологически благоприятные условия для развития сельского и экологического туризма. Область к городу, красивый сельский пейзаж.
- Высокая рекреационная, на территории трассы медведь на Олимпе. Наличие развитой местной туристской инфраструктуры.
- Наличие притока административных, социальных, предпринимателей для развития исторического туризма.
- Дорогой рекреационно-развлекательной инфраструктуры на территории. Хомутово Иркутской области, так же развит много строительство опережает коммерческое.

ПРИМЕРЫ ТУРИСТСКО-РЕКРЕАЦИОННЫХ КЕЙСОВ НА ТЕРРИТОРИИ ХМО И СОСЕДНИХ ТЕРРИТОРИЯХ

- Никита Россов, ферма «Милана» — Амбассадор развития агротуризма в Иркутской области, экскурсия на ферму.
- этно-парк «Слоны тайги» — Проект развлекательной групп компаний. Выбрана интерактивный этнокультурный парк.
- Индустрия Коно-одоривательного фонда Тимоненко. — Один из крупнейших предприятий Иркутской области, расположен в д. Гривенщина.

ОЦЕНКА СОСТОЯНИЯ ЖИЛИЩНОГО ФОНДА

СТАРАЯ ЖИЛАЯ ЗАСТРОЙКА **АВАРИЙНЫЕ ДОМА** **НОВАЯ ЖИЛАЯ ЗАСТРОЙКА**

ОЦЕНКА СОСТОЯНИЯ СОЦИАЛЬНОЙ ИНФРАСТРУКТУРЫ

ХОМУТОВСКАЯ СРЕДНЯЯ ОБЩЕОБРАЗОВАТЕЛЬНАЯ ШКОЛА №1 **ХОМУТОВСКИЙ ДЕТСКИЙ САД ОБЩЕРАЗВИВАЮЩЕГО ВИДА №2** **КУЛЬТУРНО-СПОРТИВНЫЙ КОМПЛЕКС**

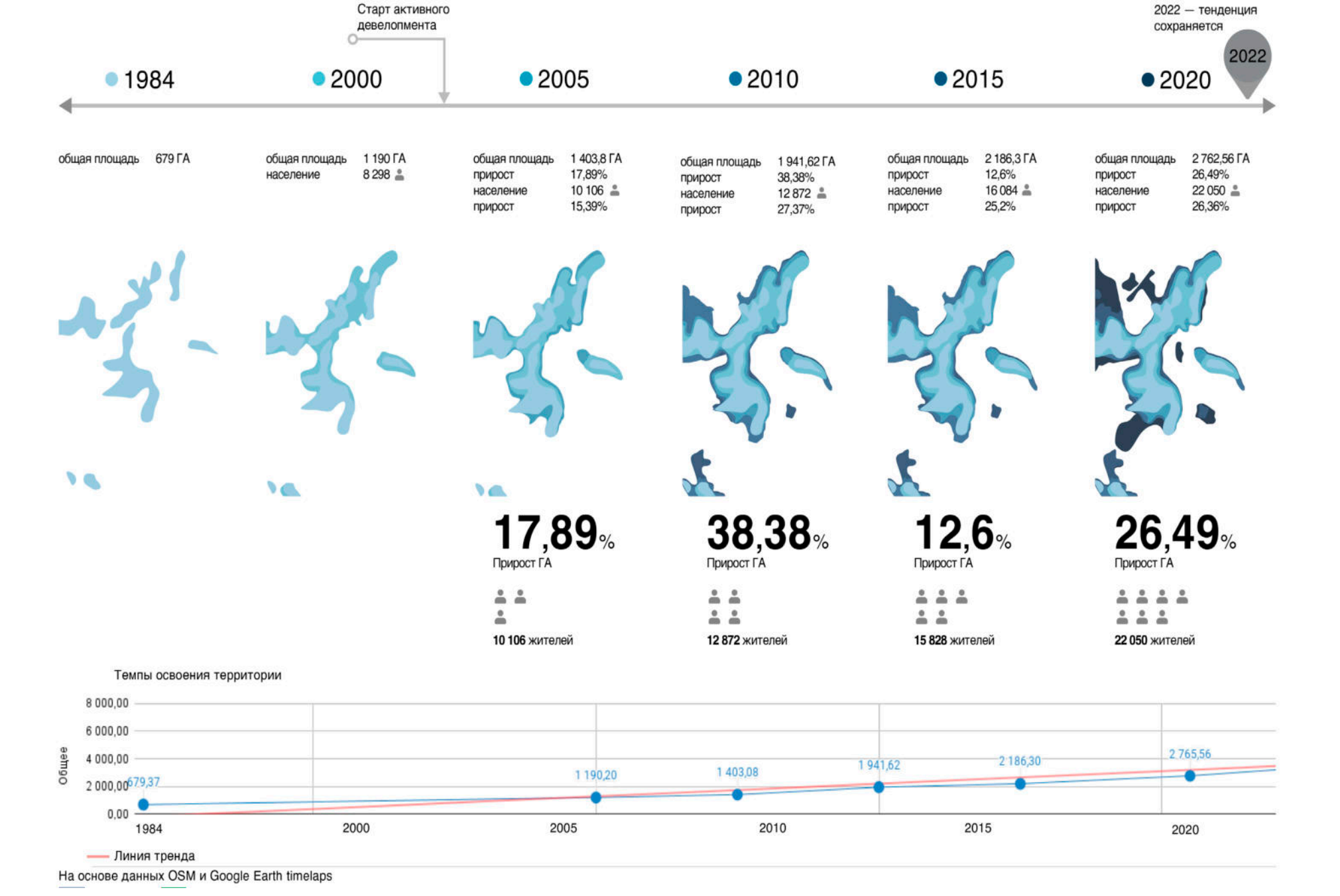
ОЦЕНКА СОСТОЯНИЯ КОММЕРЧЕСКОЙ ИНФРАСТРУКТУРЫ

КРУПНЫЕ ТОРГОВЫЕ СЕТИ **ЛАРЬКИ (ИТО)** **МАЛЫЙ БИЗНЕС**

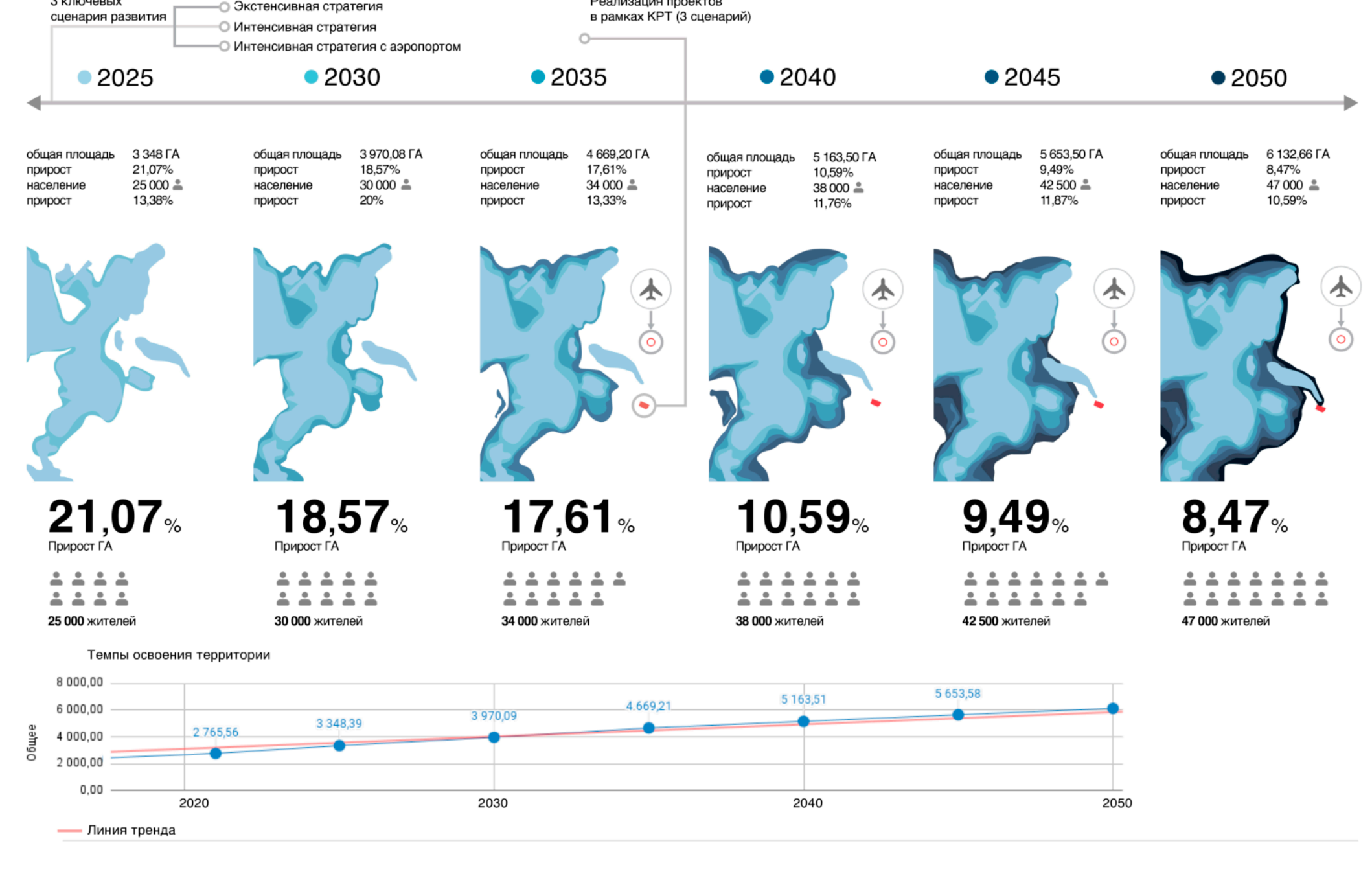
ПРОГНОЗ ОБЪЕМОВ СТРОИТЕЛЬСТВА ЖИЛОЙ И КОММЕРЧЕСКОЙ НЕДВИЖИМОСТИ ДО 2050 ГОДА



ПРОСТРАНСТВЕННЫЙ АНАЛИЗ ТЕРРИТОРИАЛЬНОГО РАЗВИТИЯ



ПРОГНОЗ ПЛОЩАДИ ЗАСТРОЙКИ ТЕРРИТОРИИ ХОМУТОВСКОГО МО



ПРОГНОЗ ОБЪЕМОВ СТРОИТЕЛЬСТВА ЖИЛОЙ И КОММЕРЧЕСКОЙ НЕДВИЖИМОСТИ ДО 2050 ГОДА

