

*Номинация: Парковые  
территории*

*Благоустройство*  
**ЭКО-ПАРКА**  
**«ЯКОБИ»**

*#первая сеть  
ЭКОлогических ТРОП в  
черте города Иркутск*



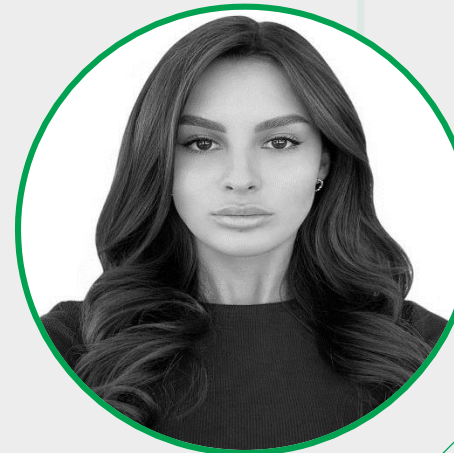
# КОМАНДА ПРОЕКТА



*Верховина Валерия*



*Курикалова Анастасия*



*Садохина Екатерина*



*Старов Лев*



*Стопа Ксения*



БАЙКАЛЬСКИЙ  
ГОСУДАРСТВЕННЫЙ  
УНИВЕРСИТЕТ

*Студенты 3-го курса  
направления землеустройство и  
кадастры, кафедра экономики  
строительства и управления  
недвижимостью,  
БАЙКАЛЬСКИЙ  
ГОСУДАРСТВЕННЫЙ  
УНИВЕРСИТЕТ.*

*Капитан команды – Стопа  
Ксения*



## ИНФОРМАЦИЯ ОБ ОБЪЕКТЕ

*Месторасположение: Иркутская область,  
г. Иркутск, Свердловский район, рекреационная  
территория возле пляжа Якоби*

*Площадь: 124 Га*

*Численность потенциальных пользователей территории  
– население всего г. Иркутска – 606,4 тыс. чел.*

*Статус: Особо охраняемая природная территория  
с расположением на ней стоянок древнего человека*

*Объекты культурного(археологического) наследия:  
стоянки древнего человека времен неолита.*

*Территория проектирование  
в масштабе города*





# ИНФОРМАЦИЯ ОБ ОБЪЕКТЕ

## ИСТОРИЧЕСКАЯ СПРАВКА И РЕТРОСПЕКТИВНЫЙ АНАЛИЗ

### ИРКУТСКОЕ НАМЕСТНИЧЕСТВО

Генерал-губернатор Иркутского наместничества И.В. Якоби содействовал строительству новых богаделен, больниц и рабочих домов, вследствие чего место и получило свое название.



1890-е г.

### СТРОИТЕЛЬСТВО ИРКУТСКОЙ ГЭС

Строительство Иркутской ГЭС, впоследствии перекрытие реки Ангары вода, пришедшая в данную местность, создала залив Якоби.



2012г.

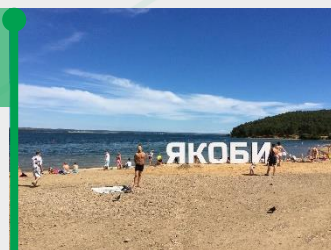
### ББТ НА АНГАРЕ

Компания En+ Group в 2020 году построила 400 м. экотропы в городе Иркутске – «Большая Байкальская тропа на Ангаре».



### ПЛЯЖ ЯКОБИ

Официальное открытие городского пляжа возле залива Якоби

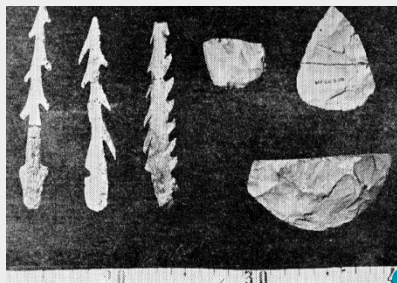


2017-2019г.

1780-е г.

### АРХЕОЛОГИЧЕСКАЯ НАХОДКА

Сибирским краеведом М.П. Овчинниковым был обнаружен ряд стоянок древнего человека времен неолита на территории левого берега Иркутского водохранилища.



1950-е г.

### ВОДООХРАННАЯ ЗОНА

Решением Думы города Иркутска на территории «Якоби» была образована «Водоохранная зона Ершовского водозабора».



2014г.



2022г

### БЛАГОУСТРОЙСТВО

Территория залива Якоби была включена в федеральный приоритетный проект «Формирование комфортной городской среды»,



# ИНФОРМАЦИЯ ОБ ОБЪЕКТЕ

## ТЕКУЩЕЕ СОСТОЯНИЕ ОБЪЕКТА

Заболоченность  
некоторых мест



НАЦИОНАЛЬНЫЙ  
СТУДЕНЧЕСКИЙ КОНКУРС  
**БЛАГО**  
УСТРОЙ!

НАЦИОНАЛЬНЫЕ  
ПРОЕКТЫ  
РОССИИ



Отсутствие  
благоустроенного  
входа в парк



Небрежное  
отношение к  
природе  
(мусор, вандализм,  
граффити)



Устаревшее благоустройство,  
подвергнутое антропогенным  
и природным воздействиям



Проект по благоустройству Эко-парка «Якоби» направлен на создание уникальной экосистемы, где будет сформирован первый комплекс экологических троп – экотроп в черте города Иркутск, способствующий не только экопросвещению населения, но и сохранению, поддержанию и защите окружающей среды.

Экотропа (экологическая тропа) – специально оборудованный прогулочный маршрут на территории природной зоны.

## ЭКОТРОПЫ

- Не наносят вред окружающей среде
- Сохраняют первозданную природу
- Развивают местные территории
- Регулируют рекреационную нагрузку
- Дают возможность экологического просвещения



Эскизный вариант визуализации концепции одной из экотроп – «Сильные Духом»



Фотография одного из мест для создания экотропы

## ОПИСАНИЕ ПРОЕКТА

# АКТУАЛЬНАЯ РОЛЬ И ЗНАЧЕНИЕ В ГОРОДЕ

Территория проектирования одно из любимых и доступных мест как жителей г. Иркутска, так и его гостей, где можно насладиться лесным ландшафтом, речным пейзажем и не только. В парке уже заложено начало «эко-пути» – Большая Байкальская тропа на Ангаре. Место имеет свою уникальную историю, свое культурно-символическое содержание территории.

Однако несмотря на это существуют ряд проблем относительно данного места: устаревшее благоустройство, отсутствие благоустроенного входа в парк, небрежное отношение к природе, отсутствие мер предосторожности на опасных участках.

Функции территории сегодня:

- *Отдых на природе в черте города*
- *Транзитная территория*



## ПРЕИМУЩЕСТВА ОТ РЕАЛИЗАЦИИ ПРОЕКТА

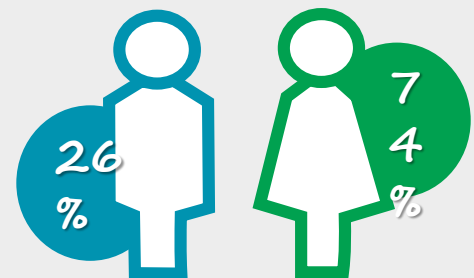
- *Уникальный природный парк в структуре города;*
- *Благоустроенная, экологически привлекательная территория;*
- *Дополнительное пространство для проведения образовательных программ;*
- *Место для пеших оздоровительной прогулки;*
- *Особое пространство для маломобильной категории населения;*
- *Рост уровня экологической грамотности;*
- *Снижение уровня антропогенной нагрузки на окружающую среду;*
- *Всесезонное использование.*



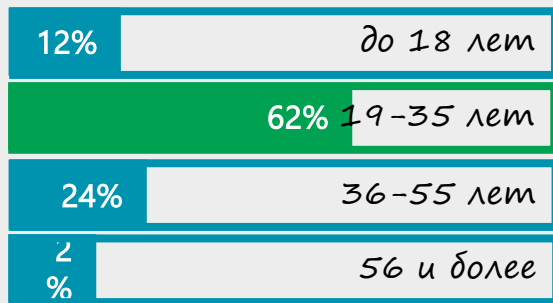
# ЦЕЛЕВАЯ АУДИТОРИЯ ПРОЕКТА

Анкетирование населения проходило с 16 ноября до 6 декабря 2024 года на платформе Google form. Всего в опросе приняли участие 200 человек.

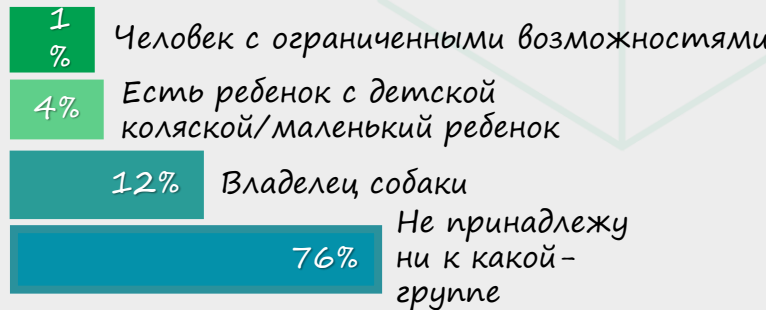
## СОЦИАЛЬНЫЙ ПОРТРЕТ ОПРОШЕННЫХ



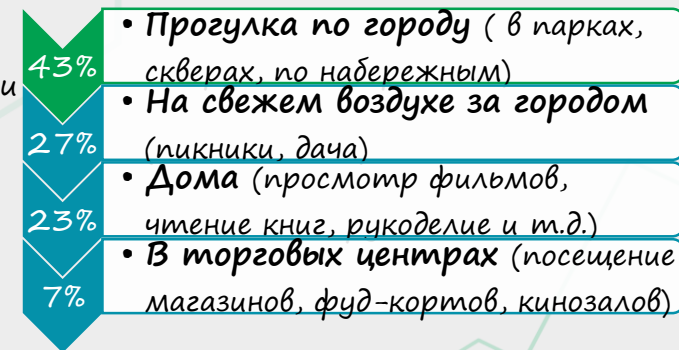
ПОЛ



ВОЗРАСТ



ЦЕЛЕВЫЕ ГРУППЫ  
(несколько вариантов ответа)

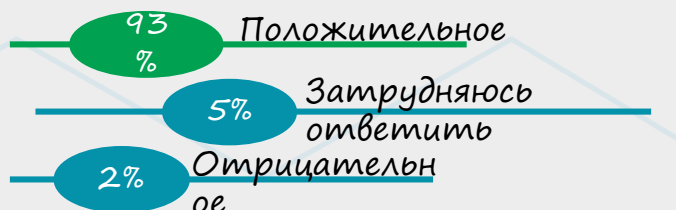


ПРЕДПОЧИТАЕМОЕ  
ВРЕМЯ ПРОВОЖДЕНИЯ

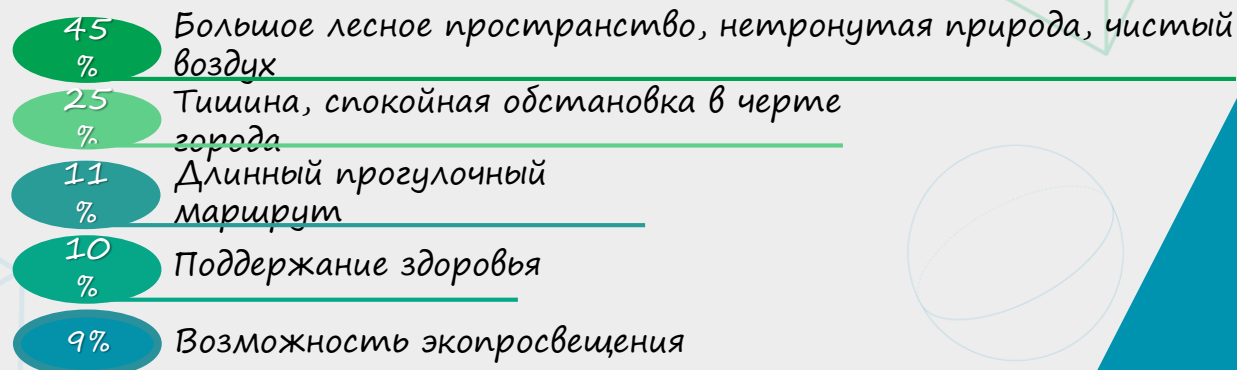
## О ТЕРРИТОРИИ



НЕОБХОДИМОСТЬ  
ОБУСТРАИВАТЬ  
ТЕРРИТОРИЮ  
ЯКОБИ



ОТНОШЕНИЕ К КОНЦЕПЦИИ



ЦЕННОСТЬ СОЗДАНИЯ ПАРКА



# КОНЦЕПЦИЯ ПРОЕКТА



Визуализация для тропы  
инклюзивного типа

## Идея

*сохранение и поддержание существующего природного массива и его экосистемы*

*Концептуальный стиль представлен в природном лесном эко-стиле с интегрированием МАФов в окружающую природу, с акцентом на древесную структуру, с природной палитрой приглушенных цветов*

*Проектом не предусматривается вырубка растительности и существенные изменения ландшафта*

## Фокус точка

*экотропы с местами обзорных точек. Отправной и главной точкой является построенные ранее 400 метров тропы*

## Ключевые элементы

### *Хранители троп*

*животные оберегающие место*

### *Тематические обзорные точки*

*места для вдохновения и просвещения*

### *Инклюзивная тропа*

*Пространство для маломобильного*

### *Противопожарная тропа*

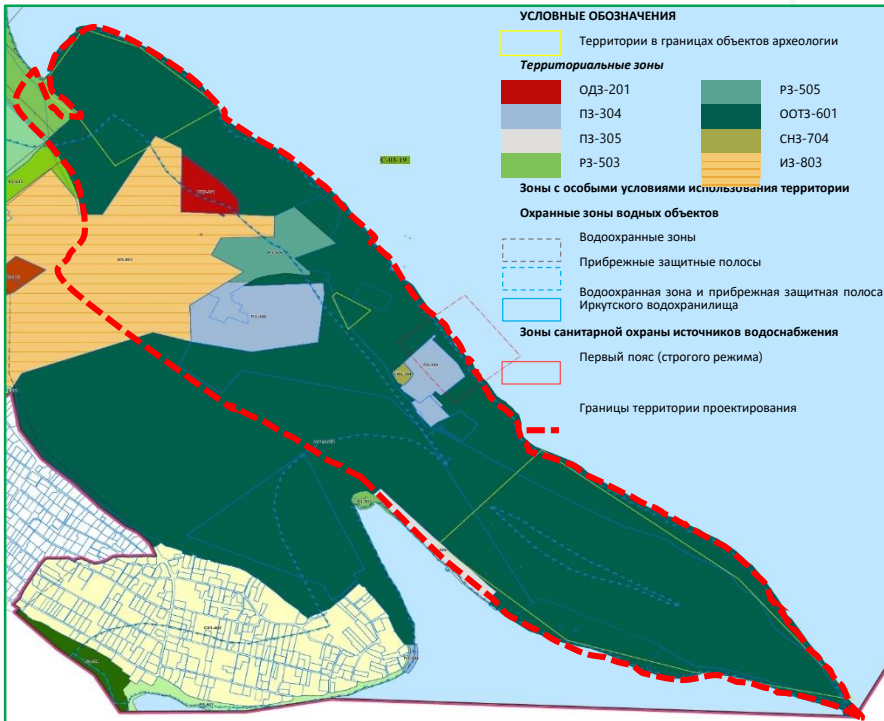
*Полоса защищающая лес от жилой зоны.*



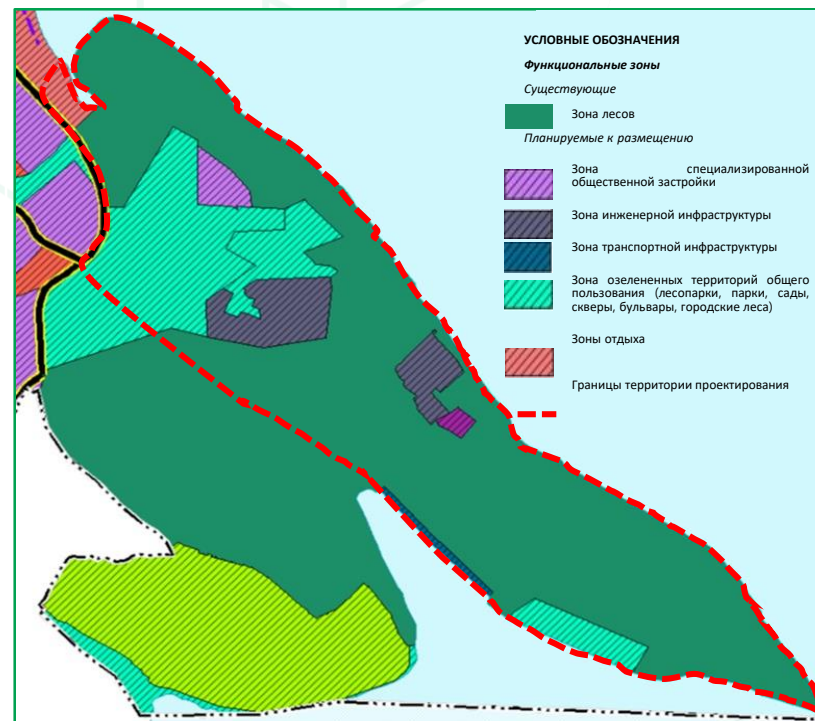
Визуализация для троп общего вида



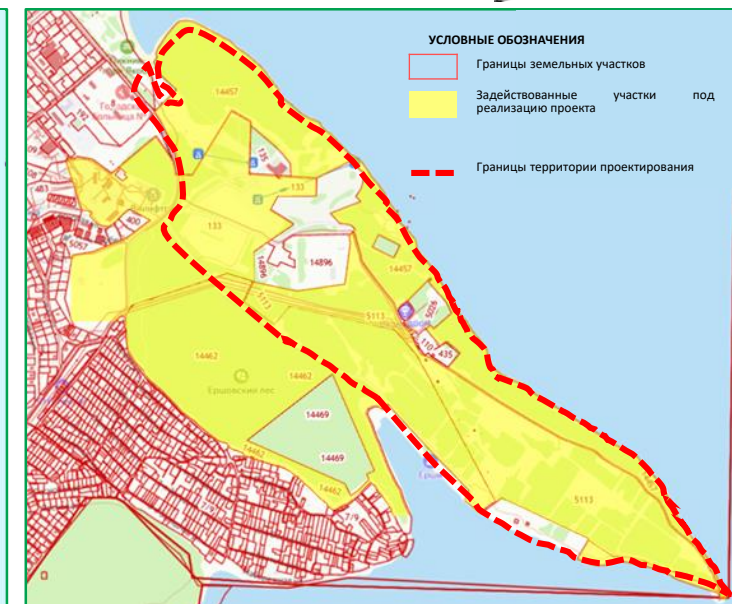
# ПРАВОВОЙ АНАЛИЗ СВЕДЕНИЙ ОБ ОБЪЕКТЕ



Фрагмент карты ПЗЗ г. Иркутска



Фрагмент Ген. плана г. Иркутска, карта функциональных зон



Фрагмент публичной кадастровой карты

**Наличие статуса земель особо охраняемой природной территории и земель культурного (археологического) наследия федерального значения.**

Однако строить тропы здесь возможно:

- ФЗ №33 «Об особо охраняемых природных территориях» – в задачу подобных зон входит экологическое просвещение и организация, осуществление туризма.
- Федерального закона от 25.06.2002 №73-ФЗ «Об объектах культурного наследия (памятниках истории и культуры) народов Российской Федерации» – предусматривается допуск к проведению земляных, строительных, мелиоративных, хозяйственных и иных работ, которые обеспечивают сохранность объекта археологического наследия и доступ к нему граждан.

В остальных случаях на планируемую деятельность – тропостроение запретов не было выявлено, т.к. тропостроение является «щадящим» способом облагораживания и сохранения облика природы.

Данный вид деятельности относится к некапитальному строительству вследствие чего градостроительные регламенты на такие объекты не распространяются.<sup>10</sup>



# ФУНКЦИОНАЛЬНОЕ ИСПОЛЬЗОВАНИЕ ОБЪЕКТА



Визуализация экотроп на  
местности (вид сверху)

## УСЛОВНЫЕ ОБОЗНАЧЕНИЯ

- Граница разработки проекта
- Экотропа «Сильные Духом»
- Экотропа «Душевная»
- Экотропа «Птичья»
- Экотропа «Большая Байкальская тропа на Ангаре»
- Экотропа «В Тиши»

- Входная площадка
- Смотровая площадка «Три березы»
- Обзорная точка «Беличье дупло»

- Смотровая площадка «Холм»
- Смотровая площадка «Столбы Идолов»



тропа  
**ЕРШИ**

Протяженность – 3 460 м  
Класс 3  
Тип покрытия – спрессованная  
земля  
Сезонность – круглогодично  
Хранитель – рыба

тропа  
**В ТИШИ**

Протяженность – 530 м  
Класс 2  
Тип покрытия – спрессованная  
земля  
Сезонность – круглогодично  
Хранитель – мышь

тропа  
**ПТИЧЬЯ**

Протяженность – 400 м  
Класс 2  
Тип покрытия – спрессованная  
земля  
Сезонность – круглогодично  
Хранитель – ворон

**БОЛЬШАЯ  
БАЙКАЛЬСКАЯ ТРОПА  
НА АНГАРЕ**

Протяженность – 3 935 м  
Класс 2  
Тип покрытия – спрессованная  
земля  
Сезонность – круглогодично  
Хранитель – белка

тропа  
**ДУШЕВНАЯ**

Протяженность – 500 м  
Класс 2  
Тип покрытия – песчано-  
гравийная смесь (ПГС)  
Сезонность – круглогодично  
Хранитель – бабочка

тропа  
**СИЛЬНЫЕ ДУХОМ**

Инклюзивная  
Протяженность – 252 м  
Класс 2  
Тип покрытия – деревянный  
настил  
Сезонность – круглогодично  
Хранитель – медведь

**СИСТЕМА  
ТРОП**

Мастер-план



# ЛАНДШАФТНОЕ РЕШЕНИЕ



## Мошение дорожного полотна

- использование на тропе специальных технологий: подсыпка песка, древесной щепы/деревяные настилы/система дренажа

## Естественные преграды

- создание небольших преград из природных материалов для ограничения доступа в особо уязвимые зоны и защиты экосистемы

## Зеленые насаждения

- высадка местной растительности вдоль тропы для создания тени и улучшения эстетического восприятия, для борьбы с эрозией

## Элементы ландшафтного дизайна

- установка указателей, инфостендов, лавочек и т.д.

## Серпантинные дорожки

- использование изогнутых форм тропы, что обеспечивает плавный подъем и спуск, снижая нагрузку на человека

*Проект не предусматривает существенные ландшафтные изменения, т.к. направлен на гармонизацию с окружающей средой и минимизацию негативного воздействия.*

# МАЛЫЕ АРХИТЕКТУРНЫЕ ФОРМЫ

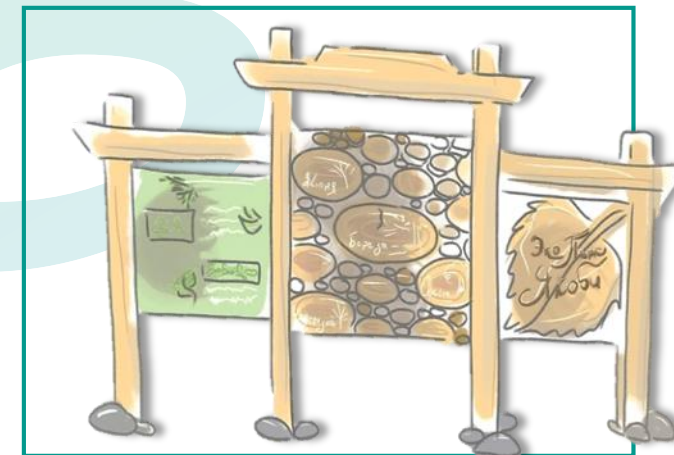
Эскизная-2д вариация



Входная арка в парк



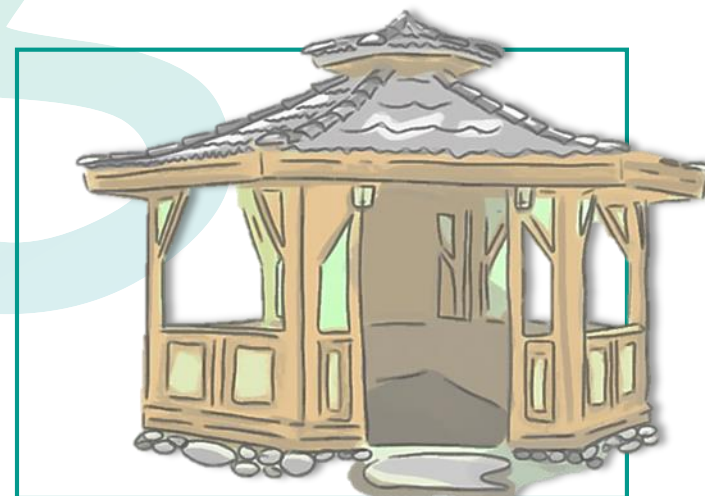
Указатель тропы



Инфостенд



Скульптура медведя

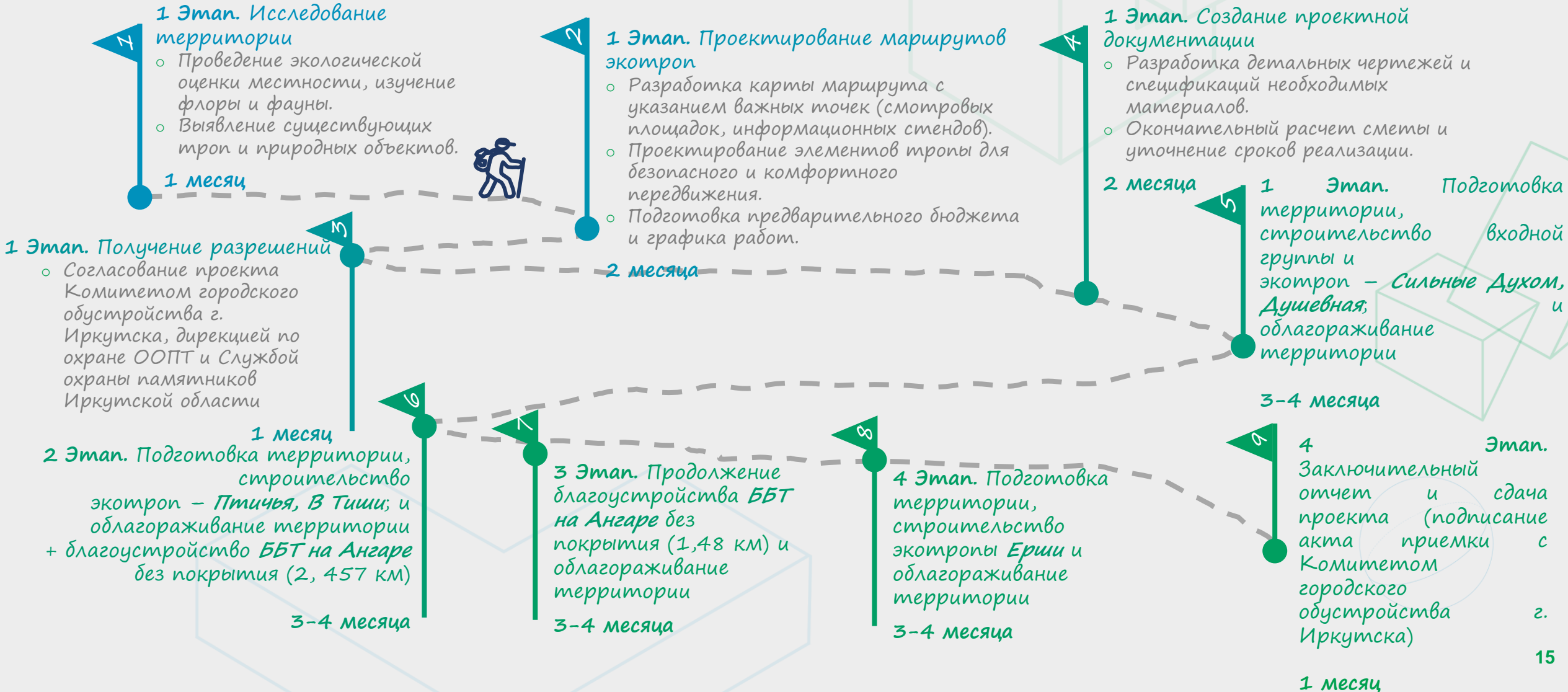


Беседка



# КАЛЕНДАРНЫЙ ПЛАН РЕАЛИЗАЦИИ ПРОЕКТА

4 этапа (1 этап = 1 год)





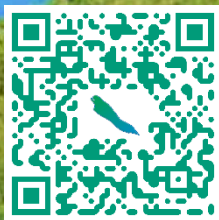
# УКРУПНЕННАЯ СМЕТА ЗАТРАТ на первом году реализации

	№	Наименование работ	Объем	Удельные показатели стоимости на единицу измерения, руб.	Стоимость на объем работ, руб.	Стоимость работы по устройству/сборке/установке/монтажу за единицу, руб.	Стоимость работы по устройству/сборке/установке/монтажу за весь объем, руб.	Транспортные расходы, руб.	Итого, руб.
Входная группа	1	Входная группа	1	150000	150000	22500	22500	7500	180000
	2	Информационный малый щит	1	37500	37500	9375	9375	1875	48750
		Информационный щит	1	55470	55470	13867,5	13867,5	2773,5	72111
т.Сильные духом	1	Деревянный рулонный настил ширина 2м, длина 1 п.м Сосна	252	10130	2552760	2532,5	638190	127638	3318588
	2	Указатели на заказ	1	20000	20000	3000	3000	1000	24000
	3	Скульптура медведя	1	300000	300000	45000	45000	15000	360000
	4	Информационный щит	1	55470	55470	13867,5	13867,5	2773,5	72111
	5	Автономный фонарь светильник СОЛАР АСС 5-30ВТ	2	67180	134360	16795	33590	6718	174668
	6	Экоскамья со спинкой 2,0 м	2	50190	100380	12547,5	25095	5019	130494
т.Душевая	1	Щебень гранитный (фр. 10-20)	11	1500	16500	375	4125	10000	30625
	2	Указатели на заказ	1	20000	20000	3000	3000	1000	24000
ИТОГО затраты на благоустройство, руб.					без НДС		с НДС		
					4 740 509,00		5 688 610,80		





# БЛАГОДАРИМ ЗА ВНИМАНИЕ!



Видео с инспекционным  
осмотром лесопарковой  
территории



Дополнительные материалы:  
пояснительная записка,  
смета затрат,  
итоги опроса населения

*Контактные  
данные*

*Стопа Ксения Алексеевна  
E-mail: kseniyasstopa@mail.ru  
Тел. 8 (950) 075-11-06*